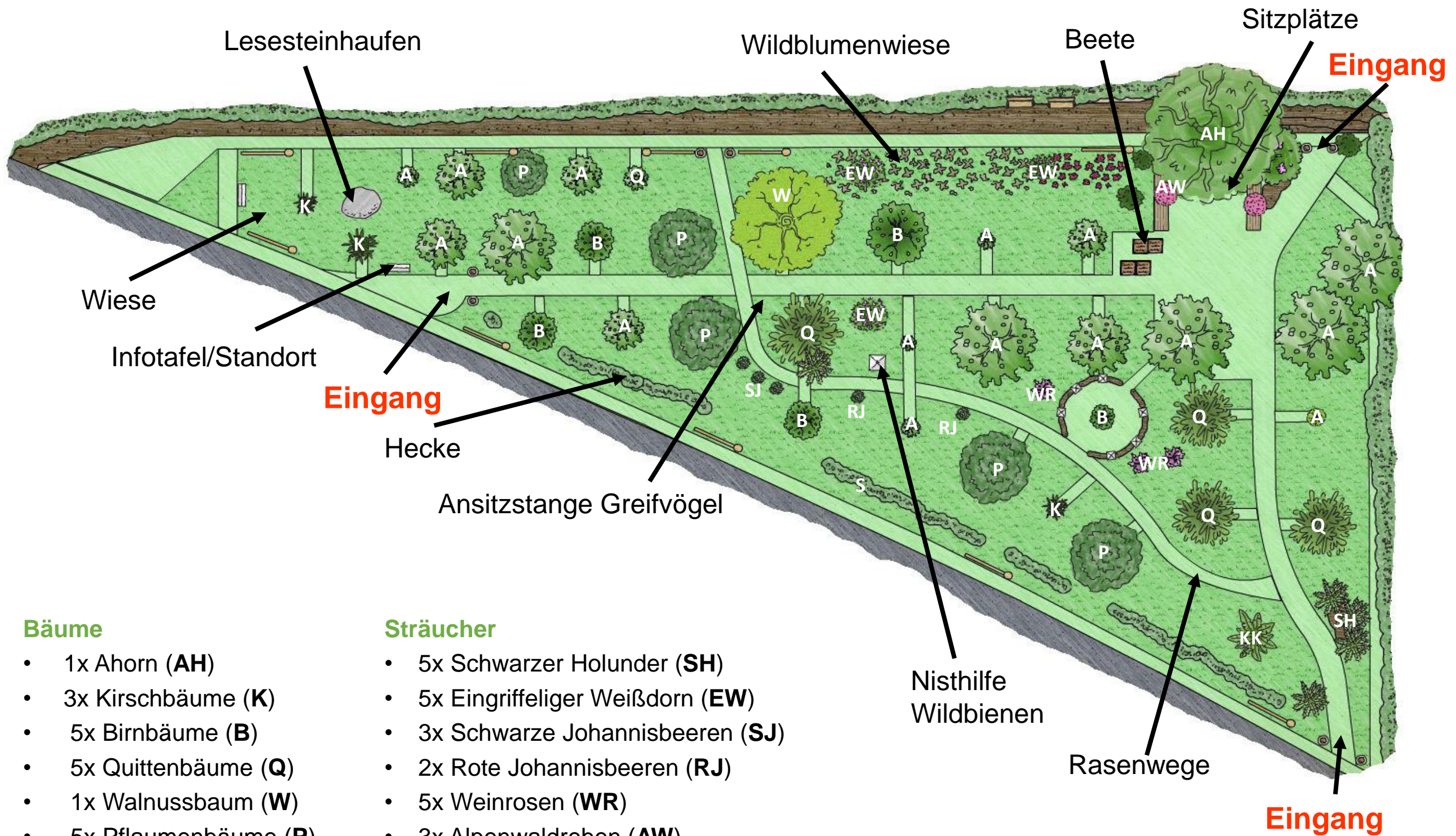


Streuobstwiese und Schulgarten Wilhelm-Henneberg-Schule



Bäume

- 1x Ahorn (**AH**)
- 3x Kirschbäume (**K**)
- 5x Birnbäume (**B**)
- 5x Quittenbäume (**Q**)
- 1x Walnussbaum (**W**)
- 5x Pflaumenbäume (**P**)
- 16x Apfelbäume (**A**)
- 1x Kornelkirsche (**KK**)

Sträucher

- 5x Schwarzer Holunder (**SH**)
- 5x Eingriffeliger Weißdorn (**EW**)
- 3x Schwarze Johannisbeeren (**SJ**)
- 2x Rote Johannisbeeren (**RJ**)
- 5x Weinrosen (**WR**)
- 3x Alpenwaldreben (**AW**)
- 30x Sauerdorn (**S**)